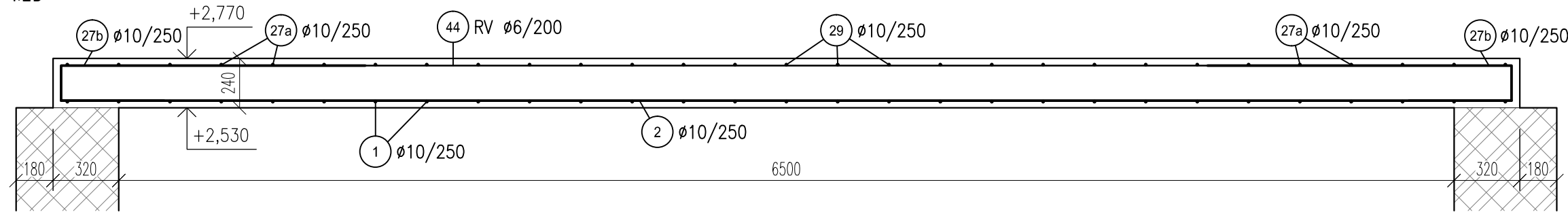


M 1:25

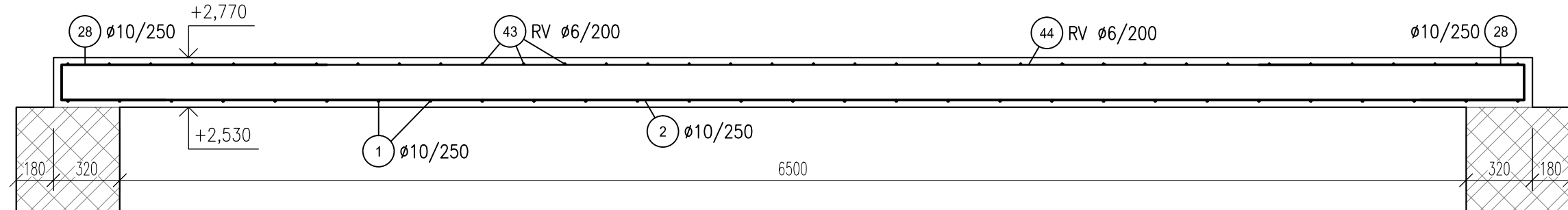
REZ A-A

1:25



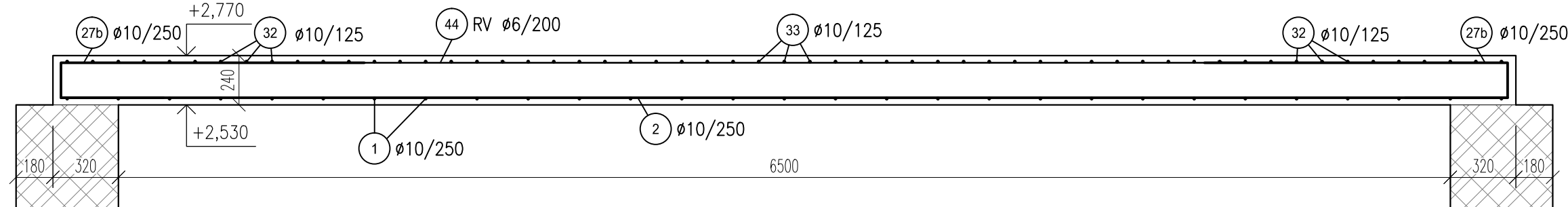
REZ B-B

1:25



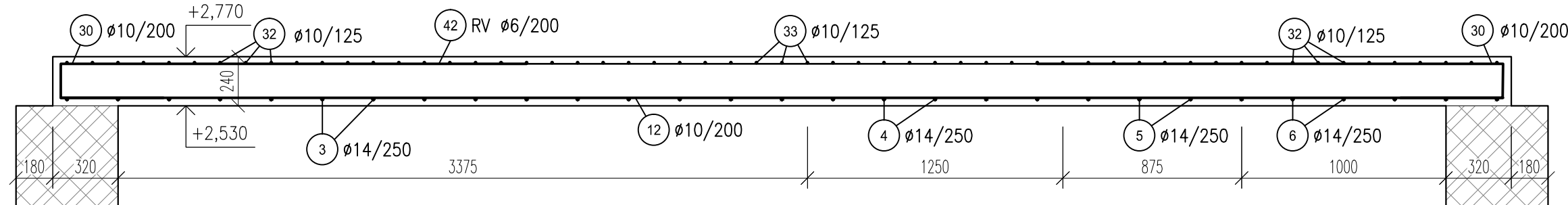
REZ C-C

1:25



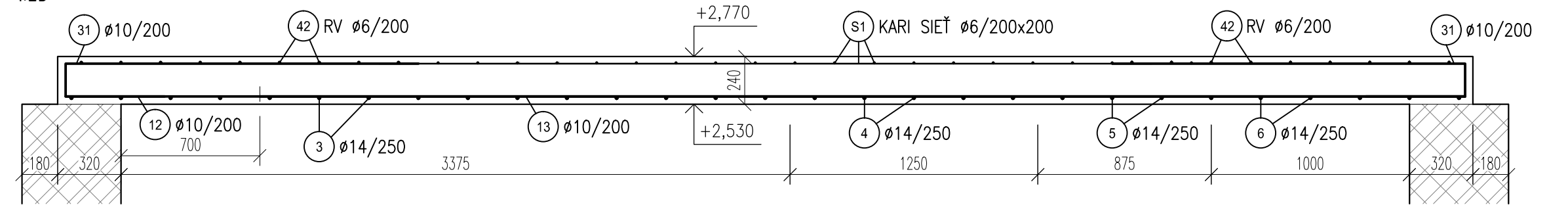
REZ D-D

1:25



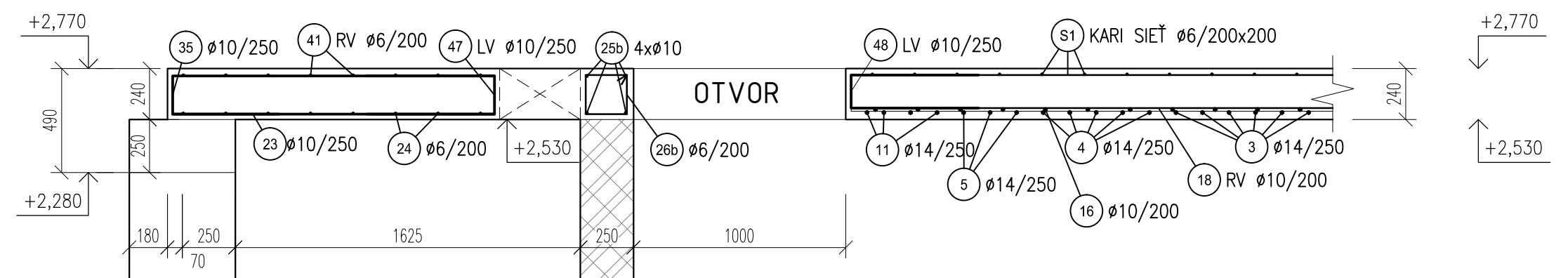
REZ E-E

1:25



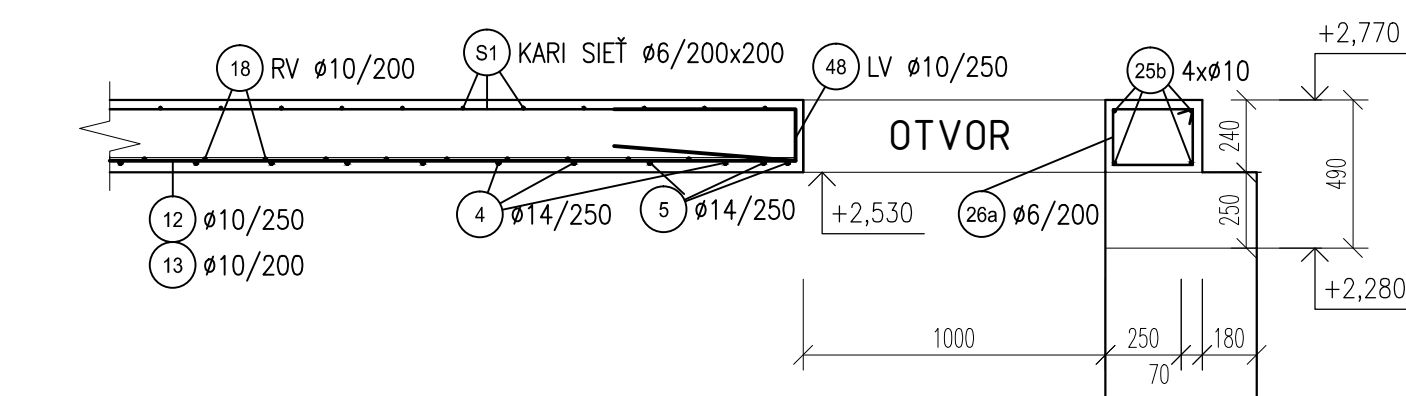
REZ F-F

1:25



REZ G-G

1:25



- U PRESTUPOV VÝSTUŽI ROZHRNÚTÍ ALEBO PRESTRHNÚTÍ A NAPOJÍT NA LEMOVACIU VÝSTUŽ DANÉHO PRESTUPU
- POZOR NA ZMENU SMERU UKLADANIA VÝSTUŽE V DOSKE D4 PRI DOLNOM POVRCHU, PRI HORNOM POVRCHU SA SMERY NEMENIA, Z TOHTO DOVODU UKLADAŤ DIŠTANČNÉ PROFILY DIAGONÁLNE NA DOSKU D4 PO 600 mm
- NAVRHNUTÉ PODLA: ČSN EN 1992-1-1
ČSN EN 206-1
ČSN ISO 6784

BETÓN: C 20/25-XC1-D_{max} 16-S3

MODUL PRUŽNOSTI 30 GPa

KRYTIE PRI OBIDVOCH POVRCHOCH $c = 25 \text{ mm}$

$$\Delta c_{dev} = 10 \text{ mm}$$

OCEL: B500B

UVÁDZANÉ DĹŽKY SA VZŤAHUJÚ K VONKAJŠIEMU LÍCU PRÚTU

POLOMERY OBLÚKOV SÚ POLOMERY OHÝBACICH TRNOV

NEZNAČENÉ UHLY SÚ 45° , 90° RESP 180°


CELKOVÉ DĚLKY VLOŽIEK SÚ STRIŽNÉ DĚLKY

MINIMÁLNY VNÚTORNÝ PRIEMER ZAKRIVENIA PRÚTU	$\phi \leq 16 \text{ mm}$ 4 ϕ
	$\phi \geq 16 \text{ mm}$ 7 ϕ

KOZEVNÉ A PRESAHOVÉ DÍŽKY:

Ø10: KOTEVNÁ 400 mm, PRESAHOVÁ 550 mm

Ø10: KOTEVNÁ 550 mm, PRESAHOVÁ 750 mm

DRUH PRÁCE		BAKALÁRSKA PRÁCA			
VÝPRACOVAL		Jozef Sivčák			
VEDÚCI PRÁCE		Ing. Jiří Strnad, Ph.D.			
MIESTO STAVBY		Moravské Budějovice, k.ú. Moravské Budějovice, parc. č. 1510/31			
NÁZOV PRÁCE		STROPNÁ DOSKA RD			
STAVEBNÝ OBJEKT		SO 01 RODINNÝ DOM		FORMÁT	A1
ČASŤ		P2_VÝKRESY		DATUM	05/2018
				STUPEŇ PD	DPS
OBSAH:				MERITKO	Č. VÝKRESU
VÝKRES VÝSTUŽE STROPNEJ DOSKY NAD 1.NP.- REZY				1:25	P2.04